

# 45.0052.00\_ Паспорт фильтра для душа БАРЬЕР КОМФОРТ (исп. 2), Бьюти ФОВ23.300\_45.0052.00.20210930 50x80 мм, 5 полос, 4+4 СМУК

## ГАРАНТИИ ИЗГОТОВИТЕЛЯ

Изготовитель гарантирует исправную работу фильтра в течение 12 месяцев со дня продажи. Покупатель вправе, при выявлении недостатков в течение гарантийного срока, предъявить изготовителю (продавцу) требования, предусмотренные статьей 18 закона РФ «О защите прав потребителей». Изготовитель освобожден от ответственности по основаниям, предусмотренным в абзаце 2 пункта 6 статьи 18 закона РФ «О защите прав потребителей».

## УСЛОВИЯ ХРАНЕНИЯ

Хранить в упаковке предприятия-изготовителя в закрытых помещениях. Температура хранения от +5°С до +40°С. Максимальный срок хранения – 2 года с даты изготовления.

## ВНИМАНИЕ

Напоминанием о необходимости своевременно менять фильтр (см. инструкцию).

## КОМПЛЕКТНОСТЬ

1. Фильтр для душа – 1
2. Резиновая прокладка – 1

## РЕКОМЕНДАЦИИ

Используйте фильтр только по назначению. Содержите фильтр в чистоте и оберегайте от ударов и других механических повреждений. Не допускайте замерзания воды в фильтре.

## УКАЗАНИЕ ПО УТИЛИЗАЦИИ

По истечении срока службы фильтр для душа подлежит утилизации как бытовые отходы согласно национальному и местному законодательству».

Дату изготовления смотрите на упаковке

Водоочиститель для душа «БАРЬЕР Бьюти»

Декларация о соответствии:  
ЕАЭС N RU Д-РУ.НО03.В.00167/20  
Срок действия:  
с 17.06.2020 по 16.06.2025  
Заявитель: АО «БВТ БАРЬЕР РУС»

**EAC**

TU 4859-055-32989981-07

ИЗГОТОВИТЕЛЬ  
АО «БВТ БАРЬЕР РУС»  
Россия, 142400, Московская область,  
Богородский городской округ,  
г. Ногинск, территория  
Ногинск-Технопарк, д. 2.  
Сделано в России

**БАРЬЕР**  
BWT ФИЛЬТРЫ ДЛЯ ВОДЫ



РУКОВОДСТВО  
ПО ЭКСПЛУАТАЦИИ  
ФИЛЬТРА ДЛЯ ДУША

## ВВЕДЕНИЕ

Благодарим Вас за покупку фильтра для душа БАРЬЕР. Он поможет Вам принимать душ с водой, по качеству сопоставимой с природной: ведь она будет очищена от такого опасного химического элемента, как хлор. Вещества, используемые для хлорирования воды, являются сильными окислителями. Хлор вредит любой живой ткани, с которой вступает в контакт, и в первую очередь, коже и волосам человека. Особенно остро реагируют на хлор люди с сухой и комбинированной кожей: у них возможно появление зуда и раздражения. Волосы становятся более сухими и ломкими, а также лишаются блеска. Кроме того, пары хлора, попадая в дыхательные пути во время принятия душа, раздражают лёгкие и могут вызывать аллергические реакции. Решить проблему хлорированной воды очень просто – установить фильтр для душа БАРЬЕР.

## НАЗНАЧЕНИЕ

Фильтр для душа БАРЬЕР предназначен для очистки воды централизованных систем питьевого и горячего водоснабжения, используемой для гигиенических целей, от свободного остаточного хлора. Устраняет неприятные запахи. Для обеспечения высокой эффективности очистки от хлора на протяжении всего ресурса используется специальный сорбент. Фильтр легко подключается к смесителю в ванной комнате.

## ТЕХНИЧЕСКИЕ ХАРАКТЕРИСТИКИ

Максимальный перепад давления на фильтре	2 атм
Производительность фильтра	не более 10 л/мин
Температура очищаемой воды	от +15 °С до +50 °С
Максимальный срок службы фильтра	12 месяцев
Размер присоединительной резьбы	G 1/2"
Ресурс фильтра	5 000 л*

\* Зависит от качества исходной воды.

## ПОДКЛЮЧЕНИЕ

1. Закройте воду на смесителе.
2. Отверните шланг душа со смесителя, сохраните резиновую прокладку в накидной гайке шланга.
3. Убедитесь, что резиновая прокладка установлена в гнездо корпуса с внутренней резьбой. Наверните фильтр на смеситель до упора.
4. Наверните шланг душа на фильтр.
5. Откройте смеситель и переведите его в положение «душ». Убедитесь в отсутствии протечек, если необходимо, подтяните соединения (см. Рис. 1).

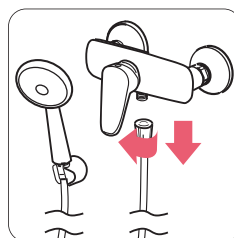


Рис. 1

## ЗАМЕНА ФИЛЬТРА

1. Закройте воду на смесителе.
2. Отверните шланг душа от фильтра.
3. Отверните фильтр от смесителя.
4. Подсоедините новый фильтр.
5. Наверните шланг душа на фильтр.
6. Откройте смеситель и переведите его в положение «душ». Убедитесь в отсутствии протечек, если необходимо, подтяните соединения (Рис. 2).

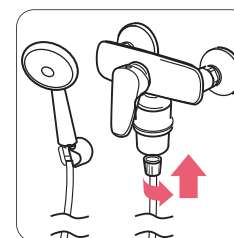


Рис. 2

## РЕСУРС

Максимальный срок службы фильтра – не более 12 месяцев с начала пользования, независимо от объема очищенной воды. Для определения даты замены фильтра воспользуйтесь таблицей ниже.

## ПЕРИОДИЧНОСТЬ ЗАМЕНЫ ФИЛЬТРА ДЛЯ ДУША

Количество человек в семье	2	3	4
Месяцы	4	3	2

## ВНИМАНИЕ!

Фильтр для душа Барьер не является магистральным фильтром. Фильтр не должен находиться под давлением в перерывах между работой.